

Börse für Ausbildung und Studium

im Erlebnispark Paaren

11.01.2018

9.00 bis 16.00 Uhr



Neugierig?

Du möchtest mehr Background zur Veranstaltung?
Hier erfährst du, was du wissen möchtest:

www.erlebnispark-paaren.de

Die Macher:

Landkreis Havelland	03385 / 551-1223
Agentur für Arbeit	03321 / 418-117
IHK Potsdam	03381 / 5291-13
Kreishandwerkerschaft Havelland	03321 / 4427-11
Wirtschaftsförderung Brandenburg Arbeit	03391 / 77596-71



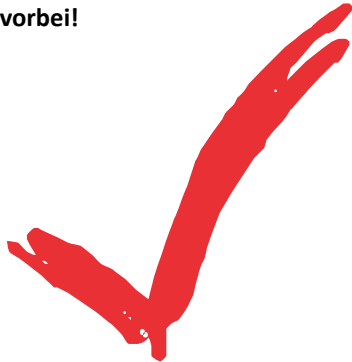
getzgether

Die Börse für Ausbildung und Studium findet inzwischen zum achten Mal statt und ist zur guten Tradition für einen erfolgreichen Start in das Berufsleben geworden.

Die Qual der Wahl... Welcher Beruf, welches Studium passt zu mir? Für welche Branche soll ich mich entscheiden? Was liegt mir? Wie kann ich meine Talente einbringen? Welche Möglichkeiten stehen mir offen? Wie sind die Perspektiven? Fragen über Fragen...

Klar, Fragen sollten beantwortet werden. Umso besser, dass wir ein Treffen organisiert haben, wo es diesen Raum für einen offenen Austausch gibt.

Sei jetzt clever - komm vorbei!



Check!

Informiert euch über Ausbildungs- und Studienmöglichkeiten in den Unternehmen der Region!

klarmachen.

Vereinbart Vorstellungsgespräche oder Praktika mit den Unternehmern vor Ort!

Pssst!

Erfahrt von den Azubis vor Ort, was die Ausbildungsberufe beinhalten.

easy:

Mach den Tag zu einem spannenden Ausflug mit deiner Klasse! Der Schulklassentransport erfolgt nach Anmeldung mit Sonderbussen.

Location:

Erlebnispark Paaren
OT Paaren im Glien
Gartenstraße 1 - 3
14621 Schönwalde-Glien
Tel.: 03 32 30/74-0

www.erlebnispark-paaren.de

Organisiert durch den Arbeitskreis Ausbildungsbörse Havelland



Landkreis
Havelland



Wirtschaftsförderung
Brandenburg | Arbeit

Was?

Von großen und kleinen Unternehmen/Institutionen werden Ausbildungs- und Studienplätze angeboten, Fragen zur Ausbildung bzw. zum Studium beantwortet und Entwicklungsmöglichkeiten dargelegt.

Wann?

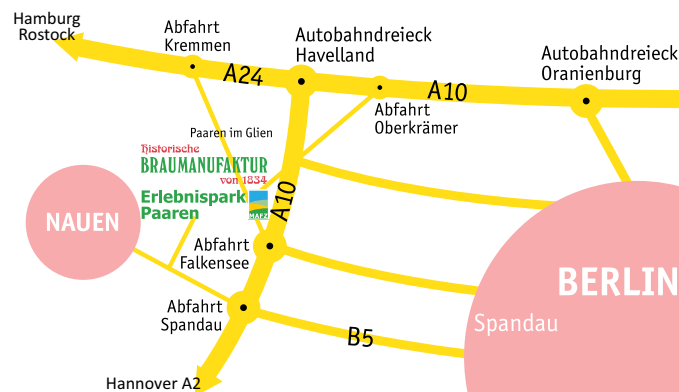
Donnerstag, den 11.01.2018
von 9.00 bis 16.00 Uhr

Wo?

Erlebnispark Paaren
OT Paaren im Glien, Gartenstraße 1 - 3
14621 Schönwalde-Glien

Wie?

Eigene Anreise:
ÖPNV: Havelbus 671 ab Spandau, 659 ab Nauen oder 649 ab Brieselang
Achtung: Besitzer des Berlin ABC-Tickets können mit diesem bis zum Erlebnispark Paaren fahren!
PKW: über Ring A10 „Abfahrt Falkensee“, dann Ausschilderung MAFZ folgen bzw. A24 „Abfahrt Kremmen“ Richtung Börnicke, dann Ausschilderung MAFZ folgen



Bundesagentur für Arbeit
Agentur für Arbeit Neuruppin



Kreishandwerkerschaft
Havelland

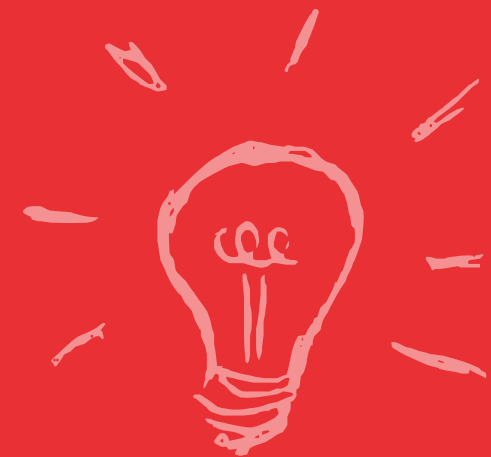


Landkreis
Havelland

Save the Date!

Börse für Ausbildung
und Studium

im Erlebnispark Paaren
11.01.2018
9.00 bis 16.00 Uhr



Hier & jetzt:

**Informiere
Dich!**

come2gether