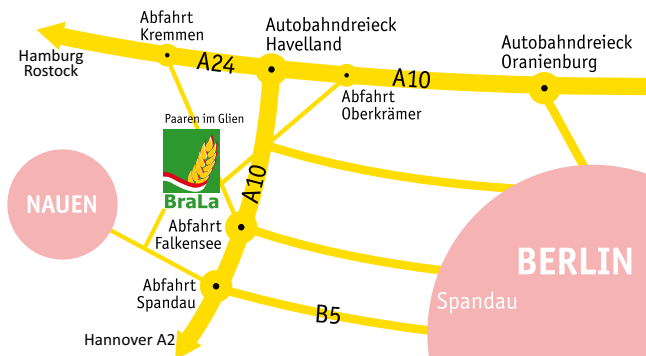


Brandenburgische Landwirtschaftsausstellung
Paaren im Glien, Gartenstraße 1-3, 14621 Schönwalde-Glien
Telefon 033230/74-0, brala@mafz.de
www.erlebnispark-paaren.de

30. Brandenburgische Landwirtschaftsausstellung ²⁰²³

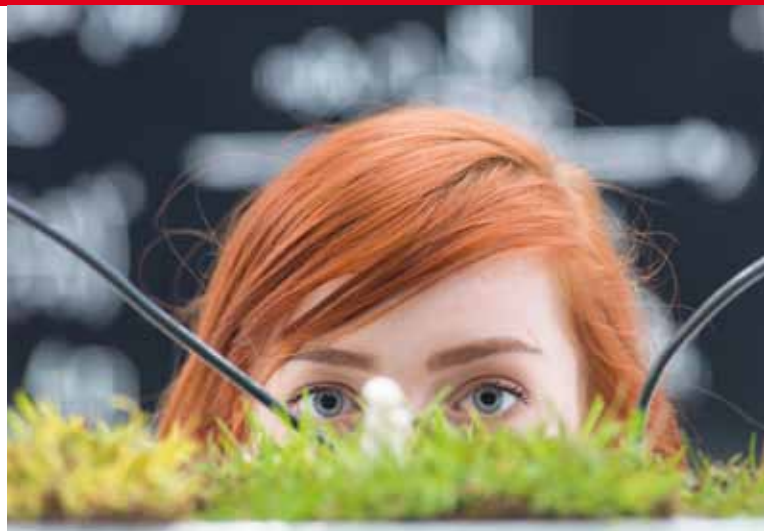
Erlebnispark Paaren



in Zusammenarbeit mit:



**Wir freuen uns auf
euren Besuch!**



BraLaCampus 11. & 12. Mai 2023

**Öffnungszeiten:
Do. bis So. 9:00 - 18:00 Uhr**

**Kommt auf BraLa-Tour,
entdeckt eure Interessen für Berufe im
ländlichen Raum, findet Ausbildungs-
und Karrieremöglichkeiten.
Meldet euch an!**

Weitere Informationen/Anmeldeformular unter: www.brala.eu

**Hier trifft sich das Land!
Projekttag für Schulklassen und Azubis
auf der BraLa erleben...**

**...nur einen Katzensprung von
Berlin entfernt!**

**Erlebnispark
Paaren**

www.brala.eu



Landwirtschaft hautnah erleben

Die klassische **Land-, Forst- und Ernährungswirtschaft** wird heute von einer Vielzahl moderner Technologien ergänzt. Lernt verschiedenste Bereiche auf der BraLa 2023 kennen, hier findet ihr fachkundige Experten, Praktiker und Wissenschaftler.



Biodiversität

Was ist das?

Wissenschaft und Praxis

Zukunft sichern - Fortschritt mitbestimmen

Landwirtschaftliche Nutztiere

Tipps vom Profi



Nachhaltigkeit und Erneuerbare Energie

Erhaltung der Ressourcenvielfalt in der Land- und Forstwirtschaft



Landtechnik und Digitalisierung

Wie passt das zusammen?



Regionale Produkte

Wertschöpfungskette unserer Lebensmittel

Zukunftsbranche Landwirtschaft

Hier findet ihr Informationen zu grünen Berufen, Einblicke in die Berufsvielfalt und regionale Produktion, Kontakte zu Ausbildungsbetrieben und Fachhochschulen sowie Ansprechpartner für die Gestaltung eurer beruflichen Karriere.